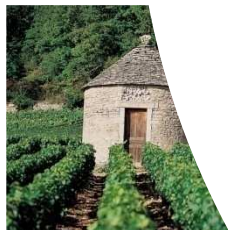
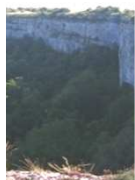




Etude d'interprétation autour de la valorisation de l'agriculture sur le canton de Bligny-sur-Ouche



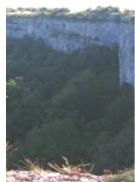
Phase 1 : état des lieux
Jeudi 16 juin

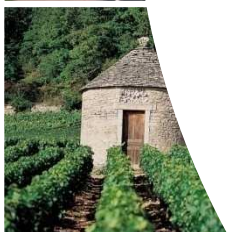




Déroulé de la réunion

- **Présentation de la méthodologie** de travail appliquée
- **Etat des lieux** du territoire et des entretiens réalisés.
- **Les grands objectifs** de la valorisation de l'agriculture sur ce territoire du canton de Bligny sur Ouche
- **Les potentiels d'interprétation : quels thèmes abordés, pour quel public ?**
- **Quelle forme** pourrait prendre ce projet ?
- **Choix des thématiques** qui seront déclinées sur les médias.
- **Les prochaines étapes de travail** et les conditions de réalisation de ce projet.





L'interprétation c'est quoi ?



Le concept d'interprétation du patrimoine est une **approche globale et cohérente** d'un espace ou d'un patrimoine, afin **d'accueillir des publics** à des fins récréatives, culturelles ou éducatives, en s'appuyant sur les acteurs locaux, et dans le respect durable du patrimoine.

*« J'entends et j'oublie
Je vois et je comprends
Je fais et je me souviens »*





Les formes de la médiation



Du « traditionnel »... à
l'innovant, en passant
par le naturel et le
participatif...



1 – par la visite commentée



Visite guidée



Visite guidée contée, costumée

2 – par l'animation « sensorielle »



Balade guidée ludique

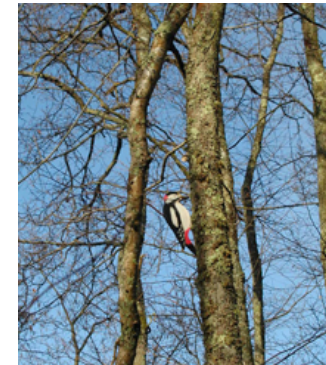
3 – par l'événementiel, l'approche théâtrale



4 – par les médias traditionnels sur site (et leurs déclinaisons...)



5 – par les médias « participatifs »



6 – par la contemplation



7 - par l'aménagement



8 – par le jeu



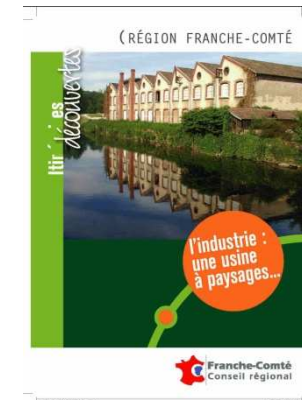
9 – par l'édition



Le livre



Les cartes



Les guides (brochures)

10 – par l'art...



11 – par le land art (l'art naturel éphémère)



12 – par les nouvelles technologies (GPS, audio guide...)



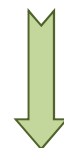
Interprétation : les 3 étapes

L'état des lieux

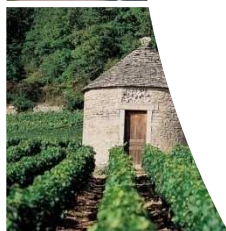
Identification des thèmes, des publics, des objectifs.



Propositions d'outils, de médias
avec leur
contenu et sur quel support.



Présentation des moyens pour réaliser ces médias :
- budget, calendrier, prestataires.



Interprétation : la démarche pour la phase d'état des lieux

L'état des lieux

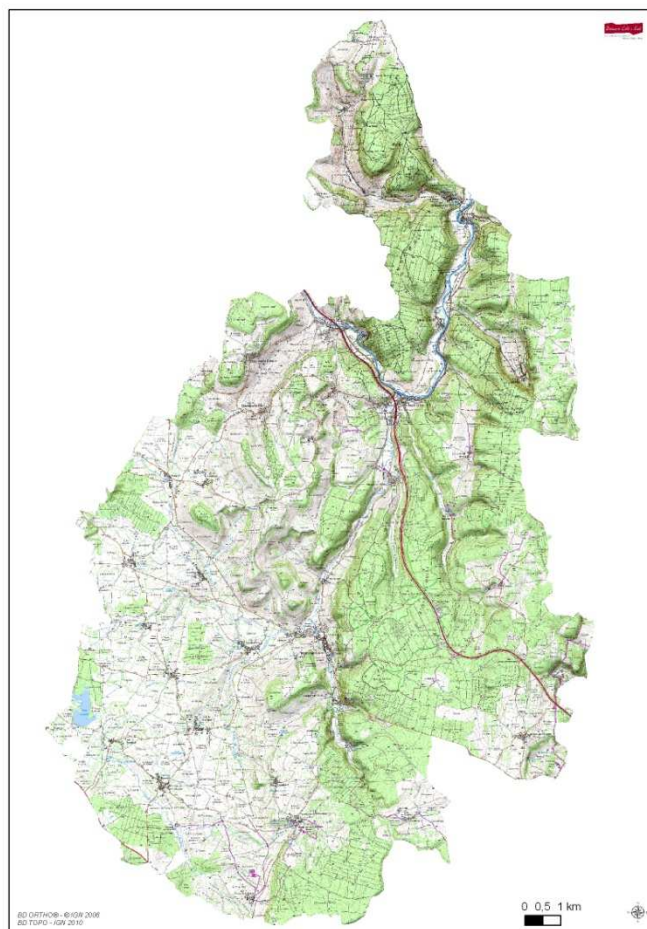
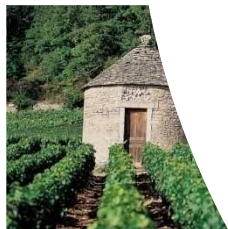
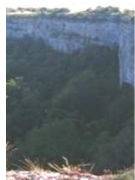
Travail sur le terrain
(photos, diagnostics...)

Consultation de livres
et documents
existants

Rencontres des acteurs locaux et
des personnes ressources



Etat des lieux : le territoire



Le canton de Bligny sur Ouche

- entre la Côte au vignoble réputé et les vertes pâtures de l'Auxois

-Territoire agricole et forestier

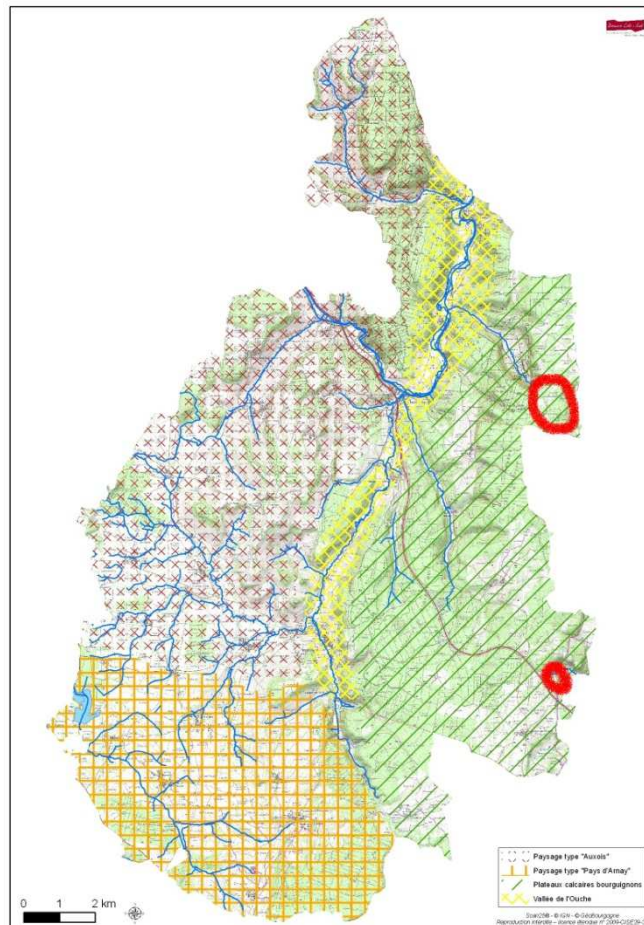
-2955 habitants

- 22 communes

- une superficie de 218,4 Km²



Etat des lieux : les entités paysagères



4 unités paysagères

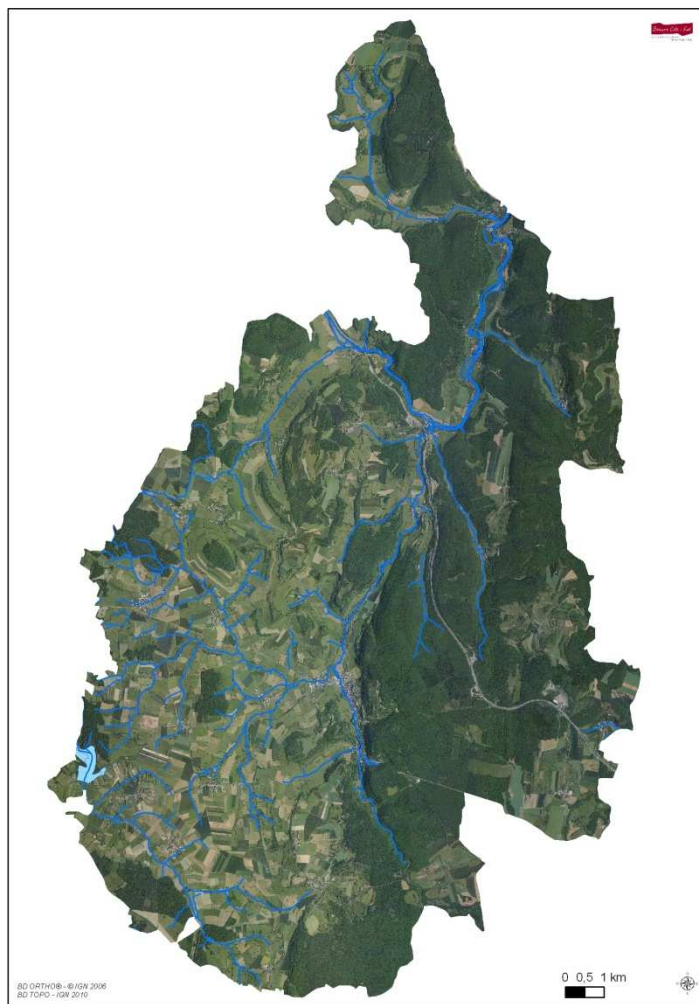
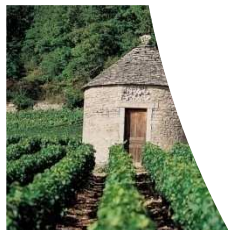
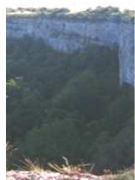
-Paysage type Auxois :
pentes humides, élevage

-Vallée de l'Ouche :
plutôt encaissée, voie de circulation et de communication

-Plateaux calcaires :
plateaux en altitude, très sec, calcaire et « désertique »

-Paysage type « pays d'Arnay » : paysages bocagers, haies, forêts

L'eau...



- **L'Ouche** coule dans la vallée.
- *Ses affluents sont :*
 - Le **Rieux**,
 - Le **Chamban**,
 - La **rivière d'Antheuil**,
 - **L'Arvo**,



Etat des lieux : l'accessibilité

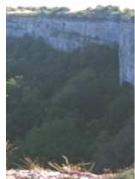
- **Les routes départementales**

- **L'autoroute A6** reliant Lyon à Paris coupe le territoire du Sud-Est au Nord-Ouest.

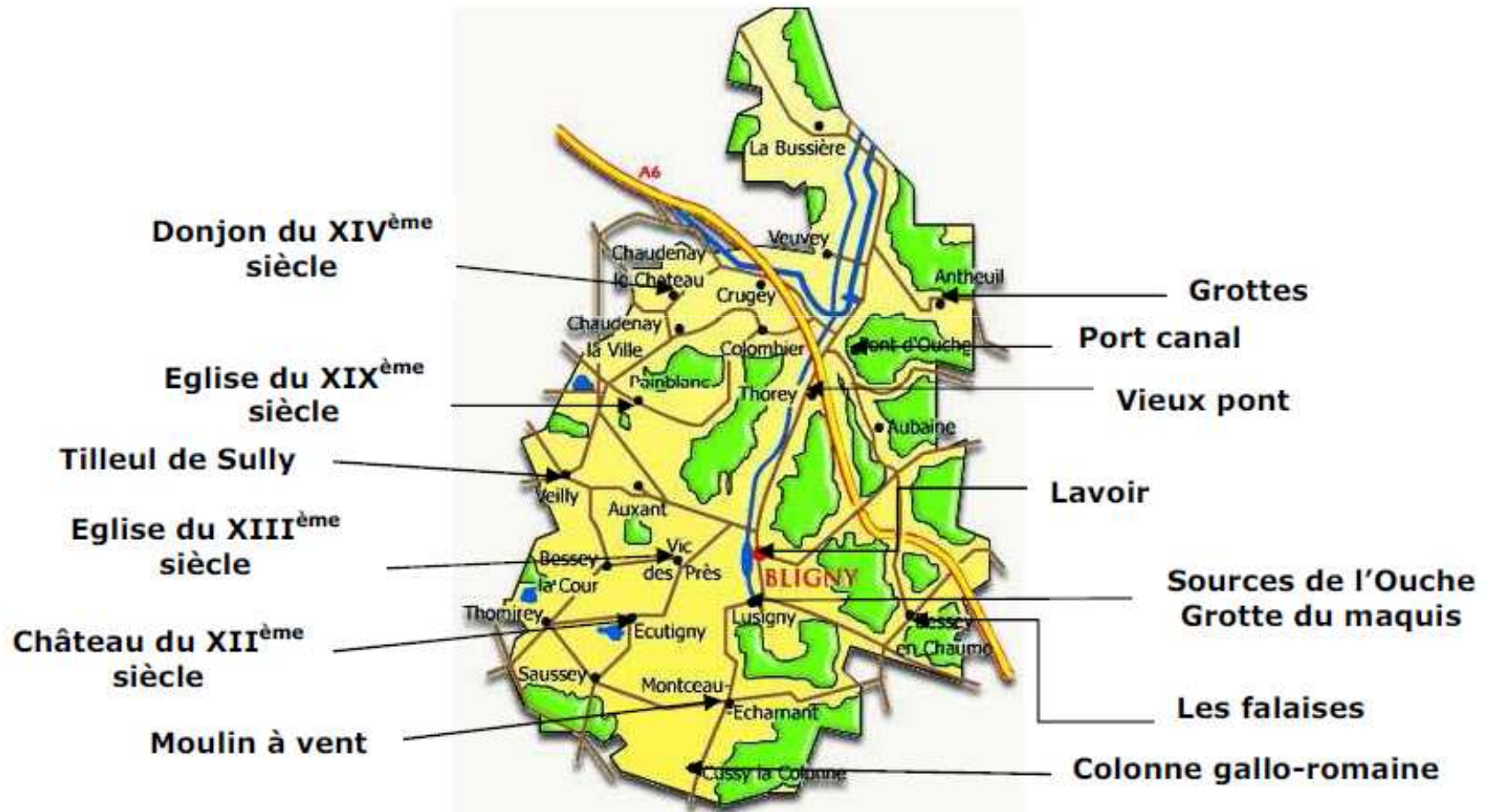
- **Le canal de Bourgogne**

- **La compagnie de bus TRANSCO**

- **Aucune ligne de TER ou de TGV**

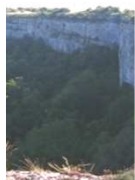


Etat des lieux : les aménagements touristiques - le patrimoine





Etat des lieux : les autres aménagements touristiques



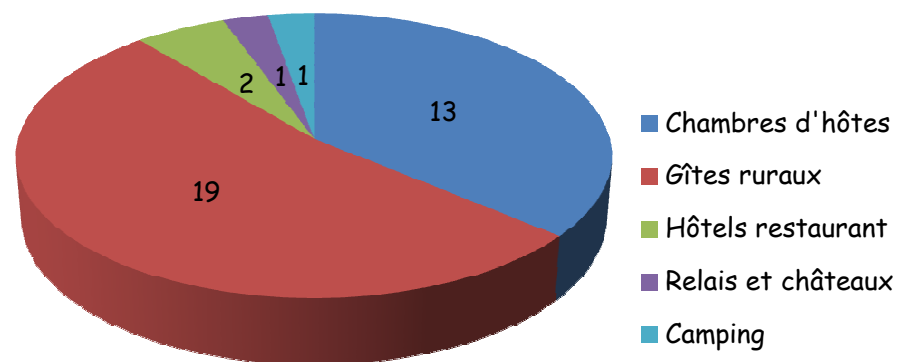
- Le **train touristique** de la Vallée de l'Ouche
- Un parcours ludique « **Vach'd'enquête** »
- **Musées et galerie** : Découverte de l'histoire et la culture locale
- **Circuits de randonnée pédestre** (Nature et paysage)



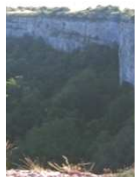


Etat des lieux : possibilité d'accueil (hôtels et restauration)

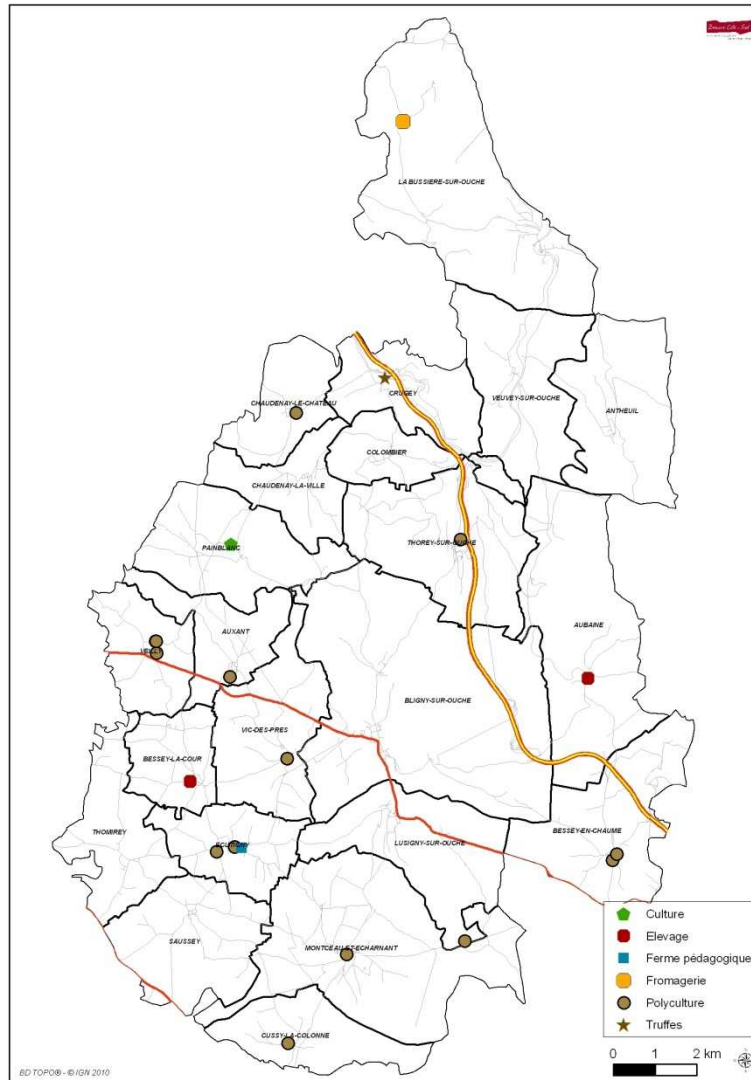
Sur le territoire du canton, il existe 36 offres d'hébergements différentes :



Il y a également cinq restaurants, sur la communauté de communes.



Etat des lieux : l'agriculture



Localisation des exploitants agricoles rencontrés

-21 agriculteurs rencontrés sur 110 (sur 13 communes) sur le territoire.

Type d'agriculture :

-élevage (allaitant, ovin, aviculture, porcin...)

-cultures (céréales, culture spécialisée)

-polyculture





Les objectifs de cette valorisation de l'agriculture



Volontés des agriculteurs

Philosophie :

- Présenter le travail d'un agriculteur et la réalité d'une exploitation
 - Idée de transmission des savoirs faire
 - Faire prendre conscience que ce sont les agriculteurs qui nourrissent la planète
- Comprendre leur mode de travail (par rapport à une réalité économique)

Besoin d'outils :

- Outils médias devant leurs exploitations
- Se créer une identité visuelle comme : logo et/ou signalétique
- Création d'un site internet

Souhaits économiques :

- Vendre plus en vente directe
- Faire de la diversification
- Ouvrir un magasin
- Accueillir plus de personnes en chambre d'hôtes

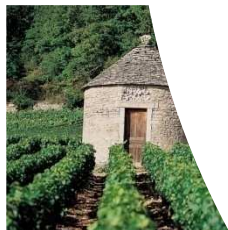
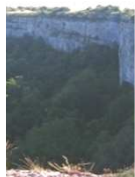




Objectifs, volontés

Mes objectifs dans ce projet d'interprétation

- Valoriser le travail des agriculteurs sur leur territoire
- Recréer du lien social entre les agriculteurs et les hommes
- Recréer un contact homme-nature-terre-animaux
- Eduquer le public par l'environnement
- Que le public devienne acteur de sa découverte
- Travailler avec et pour les agriculteurs, engager une dynamique de concertation





Les potentiels d'interprétation

Au vu de l'état des lieux du territoire et suites aux rencontres avec les acteurs locaux, ces potentiels sont au nombre de trois :

- **le métier d'agriculteur : la vie d'une exploitation.**
 - Se rendre compte du métier : saisonnalité du travail, mode de reproduction ou de semence, nourriture des animaux et des végétaux, récolte, vente des productions...
- **L'agriculture source d'alimentation (lien à la consommation).**
 - « *les agriculteurs nourrissent la planète* »
 - **Eduquer le consommateur à l'alimentation** : réapprendre la saisonnalité des produits agricoles, les avantages des produits de proximité (circuits de vente directe) pour participer au rapprochement du producteur au résident-consommateur.
- **L'agriculture façonne le paysage**
 - Mieux comprendre la **richesse** (naturelle, culturelle, économique et territoriale) **de l'agriculture** dans son environnement.
 - Parler des composantes de **l'aménagement du territoire** et son interaction avec l'activité agricole : paysages, biodiversité, architecture agricole, mares et fossés, haies (faune, flore), routes et chemins,





Potentiel « La vie d'une exploitation »

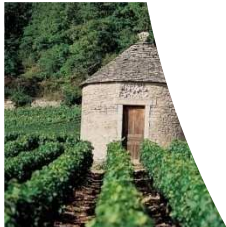
MODE DE CULTURE/PRODUCTION

- - la polyculture... c'est pas possible partout ! pourquoi ?
- - l'utilisation des ressources et éléments naturels au sein d'une exploitation
- - la truffe de Bourgogne : comment ca marche ?
- - Conduite d'exploitation et vente directe
- - Le Label Rouge pour l'élevage des poulets
- - Les circuits : que deviennent les vaches lorsqu'elles ont atteint le poids souhaité ?
- - Evolution des pratiques agricoles
- - Le menu des vaches
- - ce qu'est une vache, un mouton, un porc, un poulet...

FONCTIONNEMENT D'UNE EXPLOITATION

- - La vie d'une exploitation au fil des saisons.
- - le vèlage
- - la génétique et la reproduction des bêtes





Suite « la vie d'une exploitation »



ENVIRONNEMENT

- **Utilisation des ressources et éléments naturels au sein d'une exploitation** (Ex : fumier et compost, récupération d'eau de pluie, panneaux photo voltaïques...)

CLIMAT

- **Changement climatique**, sécheresse, irrigation... adaptation des cultures et des modes de production.

EAU

- **Gestion des effluents** près des cours d'eau (obligations et contraintes pour le respect de l'environnement)
- Boisson des vaches, quelle quantité ?

SOL / GEOLOGIE

- **la rotation des cultures** : importance du maintien ou de l'amélioration de la fertilité des sols. Son fonctionnement, quelle fréquence, pourquoi, avantages et inconvénients



Potentiel : « l'agriculture façonne le paysage »



• HISTOIRE

Evolution de l'architecture des fermes/exploitations

- Des fermes traditionnelles aux bâtiments agricoles : les hangars et leurs emplacements, évolution (respect des paysages et du bâti ancien)
- Les bâtiments agricoles : construction, utilisation, obligation, modernisation ?
- Influences du milieu et du climat sur la construction.

• BIODIVERSITE

- Les milieux de vie et leurs exploitations :

Les groupements végétaux utilisés pour l'agriculture peuvent être schématiquement répartis en plusieurs grands ensembles :

Les prairies de fauche destinées en priorité à produire un stock de foin et de regain suffisant pour satisfaire les besoins des cheptels pendant la longue période hivernale.

Les pelouses broutées pendant la bonne saison

Les champs de culture (blé, colza, orge, pois...)

Les forêts

Les prairies artificielles





Suite « l'agriculture façonne le paysage »

Suite BIODIVERSITE

- **Les fleurs dans les prairies** : leur utilité pour la biodiversité, le plaisir de l'œil ou du goût, incidence sur l'animal (celles qu'il ne mange pas), ou sur les cultures...

- ***Idée de « culture de l'herbe »***

- **Les haies** : Leur rôle (zone de reproduction, zone de recherche de nourriture, zone de migration et d'hivernage, sécurité et délimitation pour les vaches, zone de circulation, rôle pour les sols, ombre pour les animaux...) et inconvénient pour les agriculteurs...

Les habitants des haies (oiseaux, rongeurs, insecte...)

- **Le bocage** : histoire, définition, illustration et utilité

SOL / GEOLOGIE

- **le sol pour nourrir** : la composition des sols, des reliefs (ici, et pourquoi) :

TRANSVERSAL :

- **lecture de paysage** qui regroupe toutes ces composantes





Potentiel : L'agriculture source d'alimentation

ALIMENTATION

- **que mange-t-on et où cela se situe-t-il dans une vache ? dans un porc, dans un mouton...** schéma des parties et morceaux de viandes sur la bête.

- **du veau à l'assiette** (« naître pour nourrir »)

Les grandes étapes de la vie d'un animal, de la naissance du veau jusqu'à son abattage.

Notion de vocabulaire : génisse, taureau, taurillon, vache allaitante, vaches laitière, bœuf, brouillard, vache de réforme... et d'âge (jusqu'à quel âge parle-t-on encore d'un veau ?)

- **Le menu des vaches**

Distinction en les menus printemps/été et automne/hiver. Quelles quantités ?

D'où viennent leurs aliments ? propre production ou achat. Compléments et vitamines.

Possibilité outils odeurs et toucher, placé devant l'exploitation. Découverte sensorielle.

- **conduite d'exploitation et vente directe**

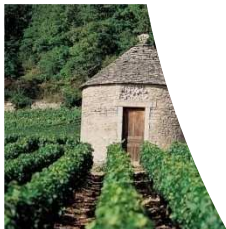


Les publics

- Au vue de l'état des lieux, des personnes présentes et fréquentant le territoire, plusieurs types de publics seraient pressentis :
 - Les adultes en situation de loisirs,
 - Les familles,
 - Les publics scolaires.



Choix du public famille



LES FAMILLES : qui sont-elles ?



Contexte possible	-Un plusieurs adultes et un ou plusieurs enfants -adultes et enfants de tous âges	- Médias lisible -Des espaces temps pour toute la famille
Ses besoins	-Etre en famille -Se divertir, jouer, se changer les idées -Sécurité, confort	- Accueil, balisage et sécurité -Largeur des sentiers - Visuels à hauteur des enfants -Différents niveaux de lecture
Ses attentes	-ADULTES : offrir une forme d'éducation -ENFANTS : jouer, s'amuser -Ramener un objet souvenir	-Des activités variées - Du matériel solide -Boutique souvenir
Ses capacités	-Bonne forme physique -Immobilité limitée (enfants) -Recherche diversité (offre, service)	-De l'espace -Pouvoir s'échapper du parcours - rythme, enchainement - Diversité et richesse des activités
Ses comportements	-Accès en voiture -zapping	- Routes, signalisation, parking - rythme, variété d'approches





Quelle forme pour cette valorisation ?



- La création d'un **circuit**
- La réalisation d'un **média**
- La conception d'un **livret d'accompagnement**



Exemple d'interprétation agricole ailleurs

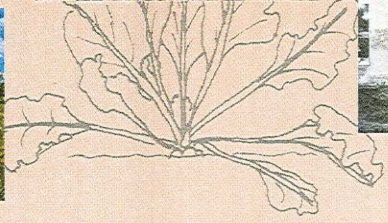


Le sentier d'interprétation agricole du PLATEAU BRIARD

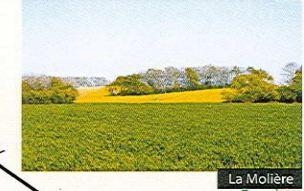
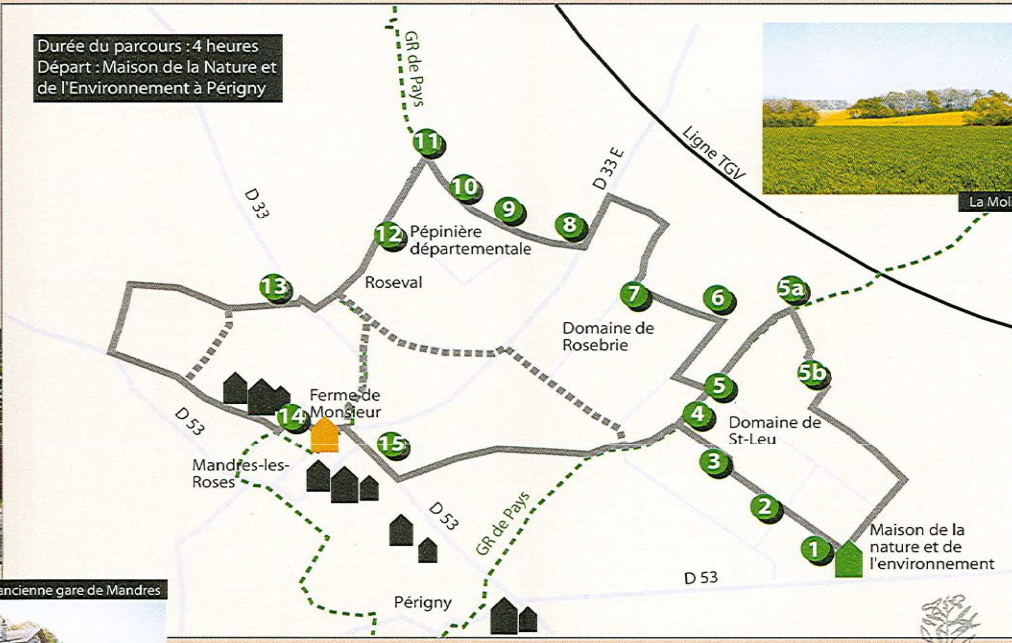
Le circuit de 8 kilomètres est jalonné de 17 panneaux d'information. Vous traverserez d'abord le domaine de St-Leu, consacré à la culture légumière, avant d'entrer dans le domaine de Rosebrie, voué à sa création à l'horticulture florale. Plus loin, vous pourrez apprécier les paysages de grandes cultures avant de pénétrer au cœur du village de Mandres dont la structure et l'architecture témoignent encore d'une activité agricole ancienne.



De nombreuses possibilités existent pour raccourcir le circuit et vous pourrez toujours revenir pour la suite une autre fois. Partez bien chaussé et emmenez de quoi boire et grignoter. Respectez la nature et les cultures et tenez vos animaux en laisse.



Durée du parcours : 4 heures
Départ : Maison de la Nature et de l'Environnement à Périgny



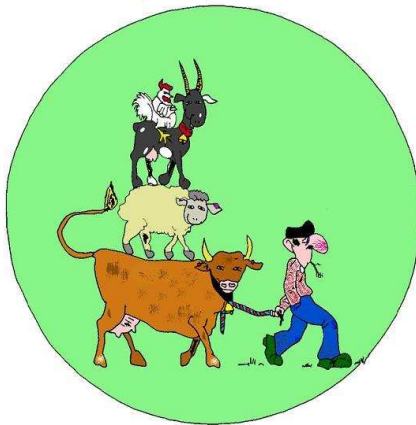
- 1 Un espace très convoité
- 2 Des légumes toute l'année
- 3 Des abris pour les plantes
- 4 La salade : de la graine à l'assiette
- 5 Vivre et travailler au pays
- 5a Des bois et des hommes
- 5b Des découpages dans le paysage
- 6 Lorsque Mandres-en-Brie devient Mandres-les-Roses
- 7 Rosebrie : un espace créé pour les roses
- 8 Le train des roses
- 9 Des haies bien vivantes
- 10 Les champs des villes
- 11 Le rythme des cultures
- 12 Des fleurs derrière les thuyas
- 13 Un paysage mosaïque
- 14 La ferme de Monsieur
- 15 Les cours de Mandres



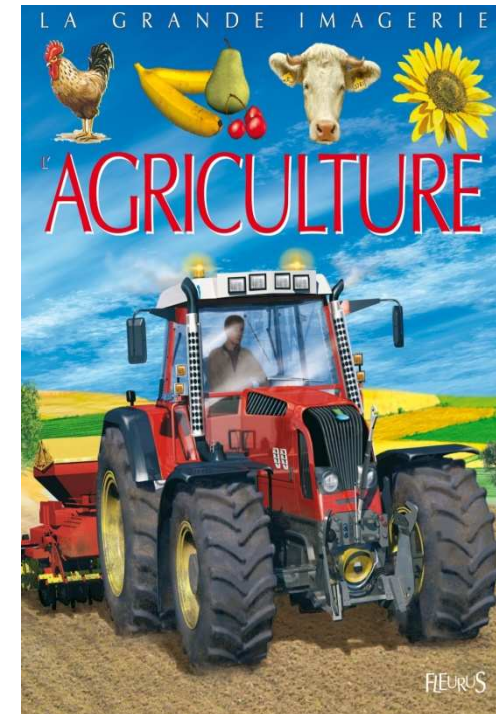
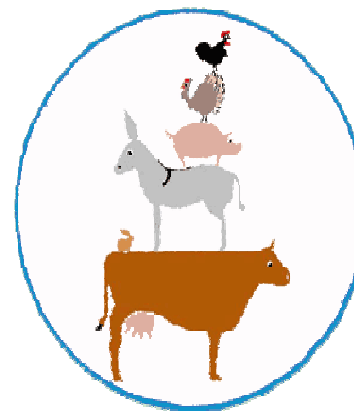
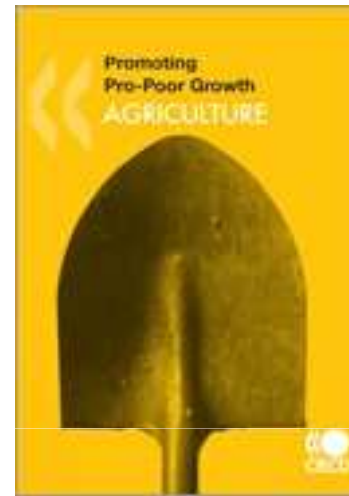
Exemple de Logos (1)



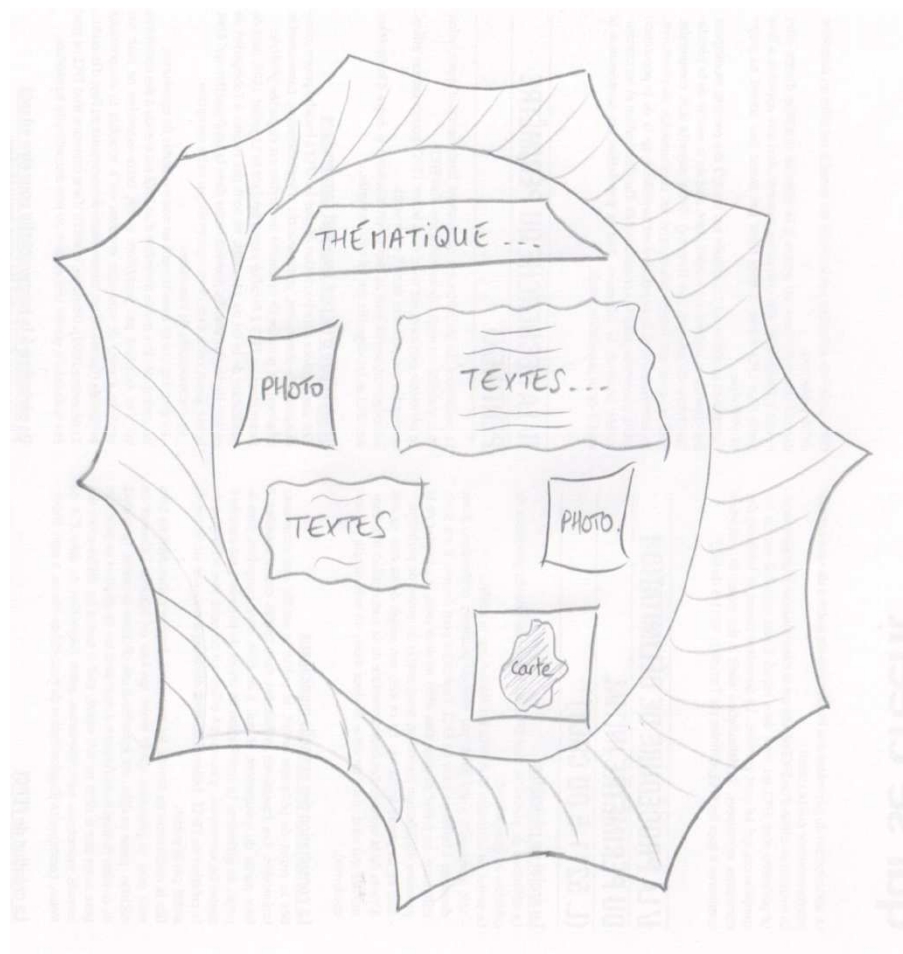
CAN Community Agriculture Network



Exemple de Logos (2)



Proposition de médias : une roue de tracteur



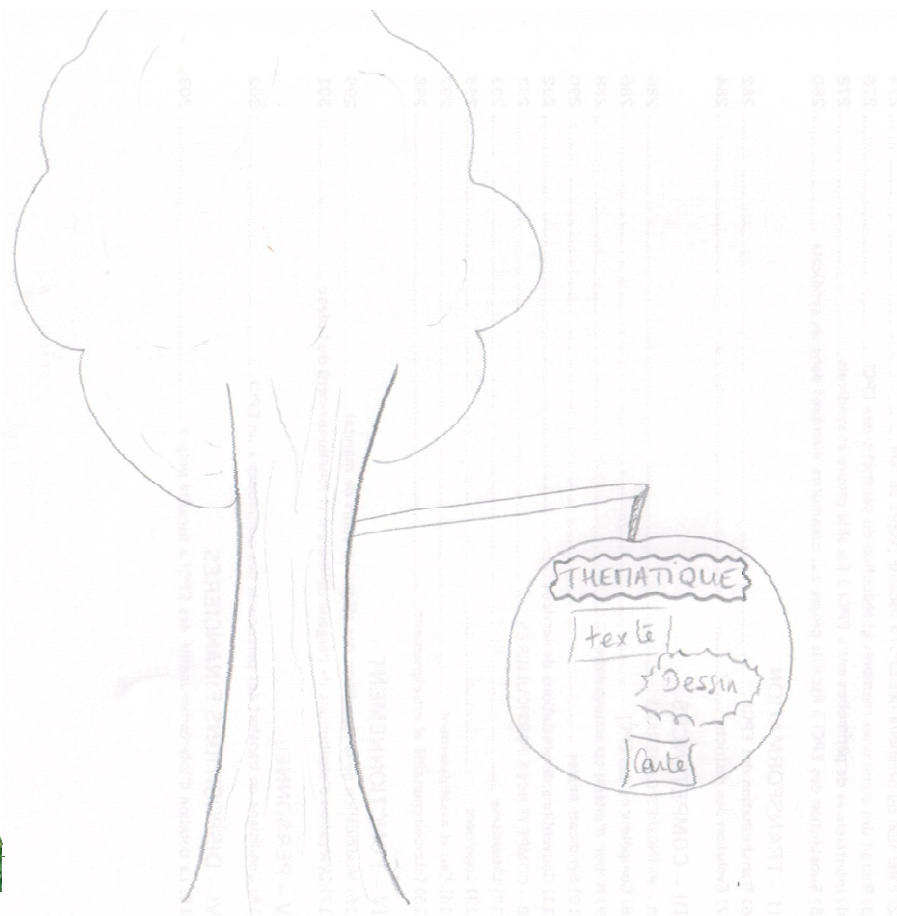
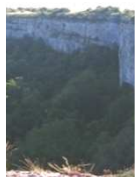
Roue de tracteur :

-surélevée et inclinée

-cimentée en son centre

-fixation d'un support (plexiglas) imprimé

Proposition de médias : un arbre comme support

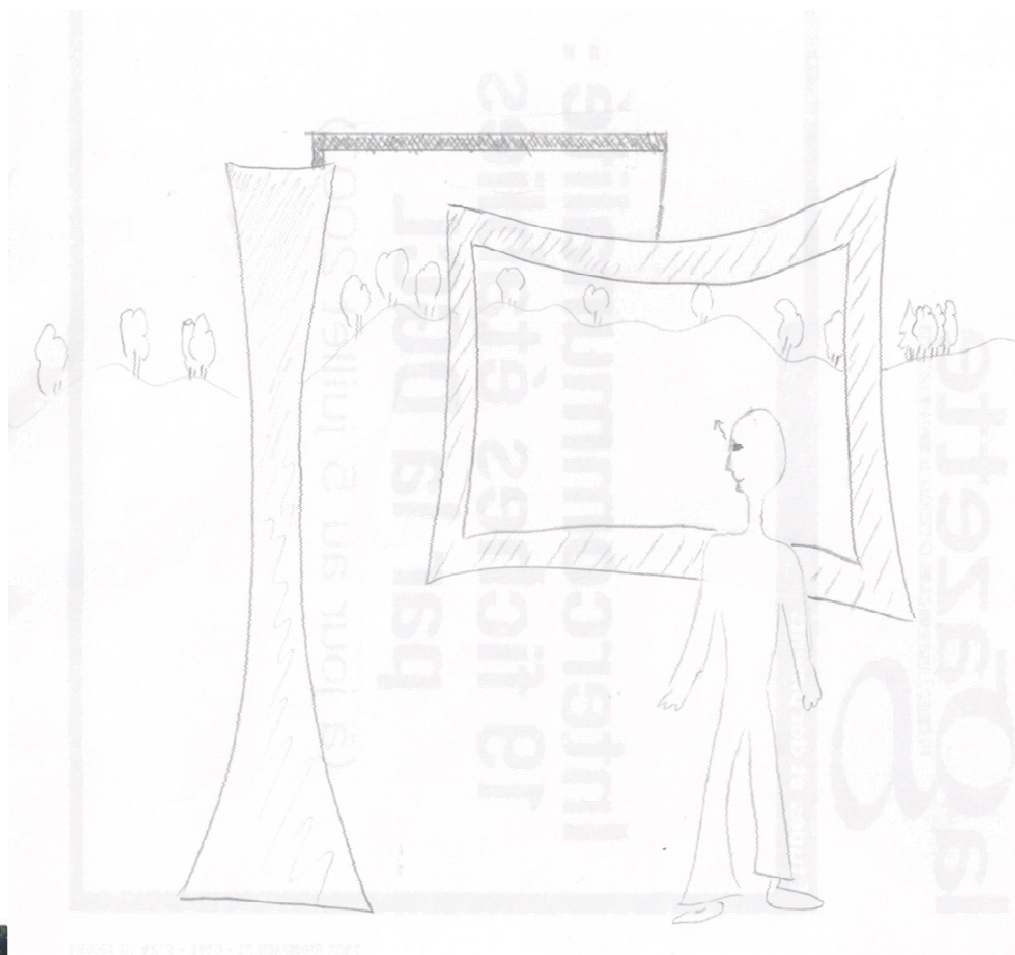
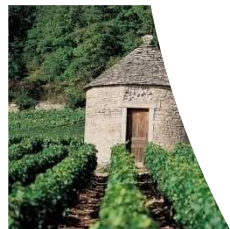
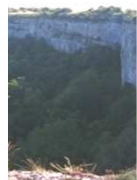


Le support peut
être un arbre

Le « panneau »
y est accroché,
ou suspendu



Proposition de médias : orienter le regard du public



Cadre :

-Pour lecture
de paysage

-Pour orienter
le regard du
public sur
quelque chose
de particulier

-Pour...



Proposition de médias : du mobilier

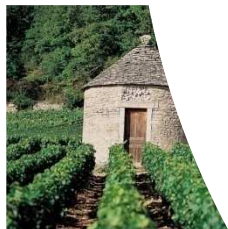
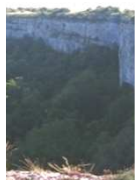


-Mobilier

-Étagères

-Voir, sentir,
toucher ?

-Illustrer la
plante
vivante, ses
graines, ses
utilités pour
les animaux
et les
hommes



Etapes de travail

• Ce soir...

- Choix des thématiques
- Choix d'un exemple en particulier
- Constitution d'un groupe de travail et d'une prochaine réunion

• Bientôt ...

- Choix d'un titre du parcours
- Choix d'une identité visuelle
- Choix définitif des thématiques
- La constitution d'un groupe porteur de projet



Pour finir...

*Nous vous remercions de
votre attention.*

